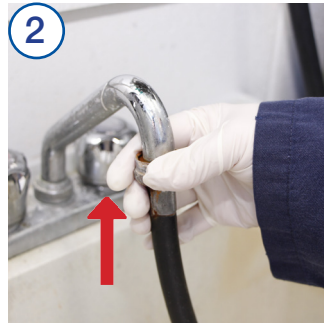


SET₂CLEAN OPERATING PROCEDURE

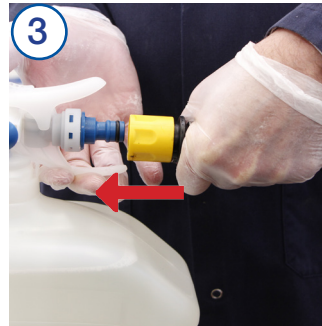
MODE D'EMPLOI SET₂CLEAN



1
Remove safety tab.
Retirer les languettes de sécurité.



2
Connect to water source.
Connecter à l'alimentation en eau.



3
Connect to bottle.
Connecter à la bouteille.



4
Push all the way through for the desired setting.
Pousser complètement sur le réglage désiré.

SPRAY BOTTLE FILL REPLISSAGE DU FLACON PULVÉRISATEUR



5
Insert tube into pre-labeled sprayer bottle.
Insérer le tube dans le flacon identifié avec une étiquette.



7
Squeeze handle to commence filling.
Appuyer sur la poignée pour commencer le remplissage.

OR
OU



5
Turn on cold water.
Ouvrir l'eau froide.



8
Turn off cold water.
Fermer l'eau froide.



9
Disconnect from bottle.
Déconnecter de la bouteille.

BUCKET FILL REPLISSAGE DU SEAU



6
Hang the bottle onto the ledge of the bucket and squeeze handle to commence filling.
Accrocher la bouteille sur la paroi du seau et appuyer sur la poignée pour commencer le remplissage.



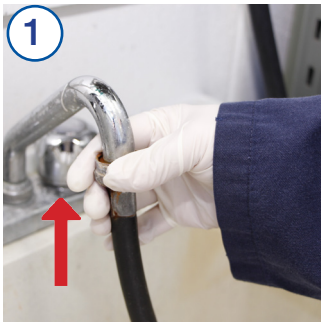
7
For hands-free filling, push button towards the front. To release, push back in initial position.
Pour le remplissage mains libres, pousser le bouton vers l'avant. Pour désactiver, pousser le bouton vers sa position initiale.



950, Michelin, Laval, Québec Canada H7L 5C1
Tel.: (450) 629-3800 Fax: (450) 629-4335
www.avmor.com | support@avmor.com



SET₂CLEAN OPERATING PROCEDURE FOR 2 & 3 SINK MODE D'EMPLOI SET₂CLEAN POUR 2 & 3 ÉVIERS



1
Connect to water source.
Connecter à l'alimentation en eau.



2
Connect to bottle.
Connecter à la bouteille.



3
Hang the bottle onto the ledge of the sink.
Accrocher la bouteille sur la paroi del'évier.



4
Turn on cold water.
Ouvrir l'eau froide.



5
Fill sink with solution.
Remplir l'évier avec la solution.



6
Turn off cold water.
Fermer l'eau froide.



7
Disconnect from bottle.
Déconnecter de la bouteille.



8
Disconnect from water source.
Déconnecter de l'alimentation en eau.